



The Road for Tomorrow



Quem Somos



O Que Oferecemos



Recursos



Porquê Nós

Somos a Empresa Principal do Grupo Sermec e a nossa sede está localizada na cidade do Porto (Portugal).
Temos mais de **60 anos de experiência** em manutenção e fabrico de componentes.

Os nossos principais clientes são empresas que atuam em diversas áreas de atividade, tais como:



Indústria
Metalúrgica



Biomassa



Indústria Eólica



Indústria
Alimentar



Construções
Metálicas



Cimenteiras



Refinarias



Indústria de
Papel



Indústria de cordas e
Redes





Quem Somos



O Que Oferecemos



Recursos



Porquê Nós

WIND POWER®



Serviços

- *Reparação, Manutenção e Recondicionamento de Multiplicadores;*
- *Transmissão de Potência, Veio Principal, Reparação de Alojamento de Rolamento, Reparação e Fabrico de Engrenagens;*
- *Serviços de Reparação Up-tower:*
 - *Mudanças de Lubrificantes;*
 - *Inspeção Visual Remota;*
 - *Grandes Corretivos;*
 - *Substituição de Rolamentos ou de Veio HSS e ISS*
- *Monitorização de Condição através de Análise de Vibrações;*
- *Reparação de Geradores:*
 - *Beneficiação de Veio;*
 - *Substituição de Rolamentos;*
- *Reparação de Yaw's;*
- *Reparação e Fabrico de Elementos Mecânicos*



Recursos Tecnológicos

- *Termografia;*
- *Alinhamento por Laser;*
- *Laser Cladding;*
- *Thermal Spray Coating – HVOF - LVOF*
- *Atmospheric Plasma Technology – PLASMA APT*
- *Inspeção Visual Remota;*
- *Digitalização e Laser Tracker - FARO*



Recursos Humanos

- *Engenharia Inversa;*
- *Equipa Multidisciplinar*
- *Técnicos e Engenheiros com Elevado Grau de Experiência e Conhecimento*

Reparação, Manutenção e Recondicionamento de Multiplicadores

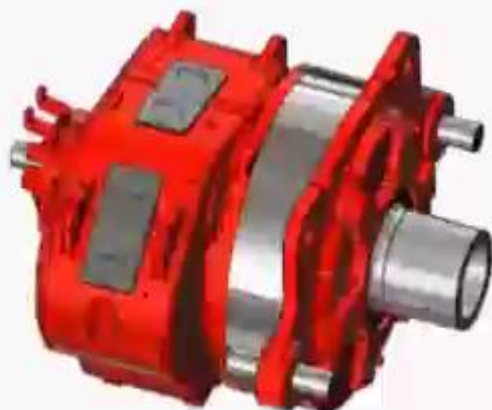
EXPERIÊNCIA

Multiplicadores Reparados

- **WINERGY PEAS 4280**
- **WINERGY PEAC 4280**
- **WINERGY PEAB 4407**
- **WINERGY PEAS 4285**
- **MOVENTAS PLH-310**
- **MOVENTAS PLH-312**
- **MOVENTAS PLH-1100**
- **MOVENTAS PLH-1400**
- **WINERGY PEAB 4375**
- **WINERGY PEAB 4390**
- **WINERGY PEAB 4395**
- **MOVENTAS PLH-400**
- **MOVENTAS PLH-308**
- **HANSEN EH802**
- **HANSEN EH552**
- **HANSEN EH553**
- **HANSEN EH804**
- **LOHMANN GPV 305**
- **LOHMANN GPV 306**
- **LOHMANN GPV442**
- **LOHMANN GPV 300.3331**
- **BOSCH REXROTH GPV 451S**
- **BOSCH REXROTH GPV 500**
- **BOSCH REXROTH GPV 300S**

Multiplicadores Comercializados

- **WIND POWER TRANSMISSIONS E-1600 - Eco80**
- **WIND POWER TRANSMISSIONS E-1600 - Eco74**





EXPERIÊNCIA

Transmissão de Potência, Veio Principal, Reparação de Alojamento de Rolamento, Reparação e Fabrico de Engrenagens



Fabrico e Reparação de Componentes Principais

Serviços de Reparação Up-tower

EXPERIÊNCIA

Inspeção Visual Remota



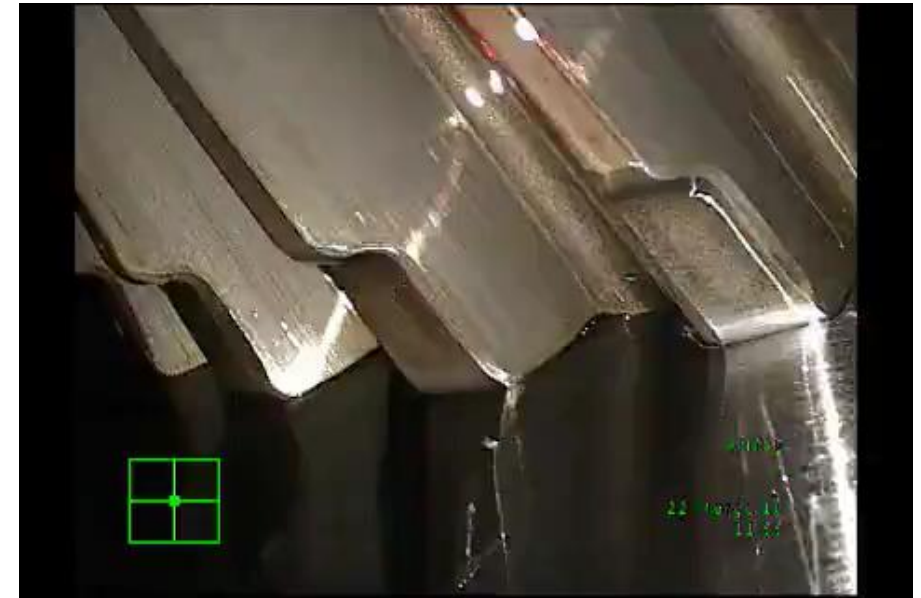
Mudanças de Lubrificantes



Grandes Corretivos



Substituição de Rolamentos
ou de Veio HSS e ISS

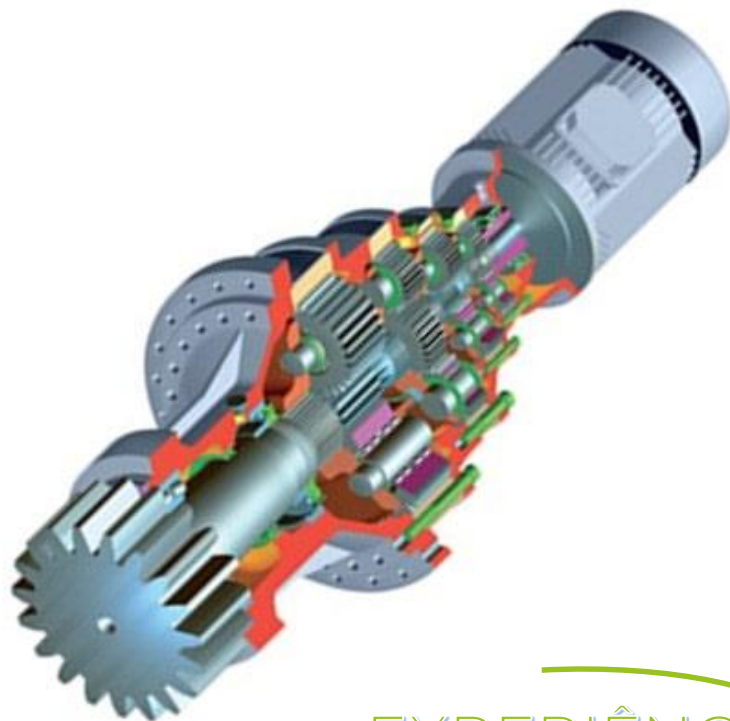


Reparação de Geradores

EXPERIÊNCIA



Reparação de Yaw's



EXPERIÊNCIA





SERMEC® //

Indústria, Comércio e Serviços, SA

THE ROAD FOR TOMORROW



Serviços

- *Maquinação – Torneamento e Fresagem CNC*
- *Retificação CNC*
- *Maquinação “in Situ”*
 - *Linear;*
 - *Orbital;*
- *Construção Soldada;*
- *Fabrico de Peças e Componentes*
 - *Revestidas a Stellite, Carboneto de Tungsténio, Carboneto de Silício, Níquel-Cromo, TIN Cerâmicos;*
- *Equilibragem – Dinâmica e Estática*
- *Reparação de Fugas*
- *Corte por diversas tecnologias*



Recursos Tecnológicos

- *Soldadura TIG – MIG/MAG – Arco Submerso*
- *Centros de Maquinação CNC 3, 4 e 5 Eixos*
- *Tornos CNC*
- *Retificadoras CNC Cilíndricas e Planas*
- *Erosão, Corte por Fio e Penetração*
- *Corte Laser, Plasma, Oxicorte e Jato de Água*
- *Quinagem e Calandragem*



Recursos Humanos

- *Colaboradores com Elevado Grau de Competências e capacidades Técnicas.*

Maquinação – Torneamento e Fresagem CNC



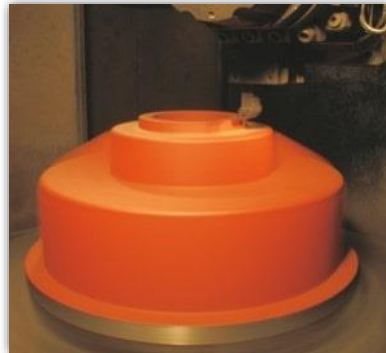
Fresagem



Centros de Maquinação



Torneamento e Mandrilagem

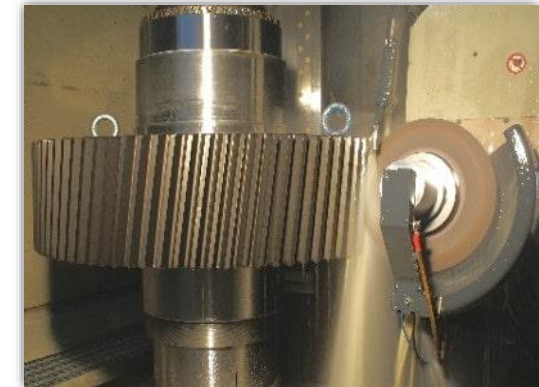


EXPERIÊNCIA



Retificação (Interior)

Retificação CNC

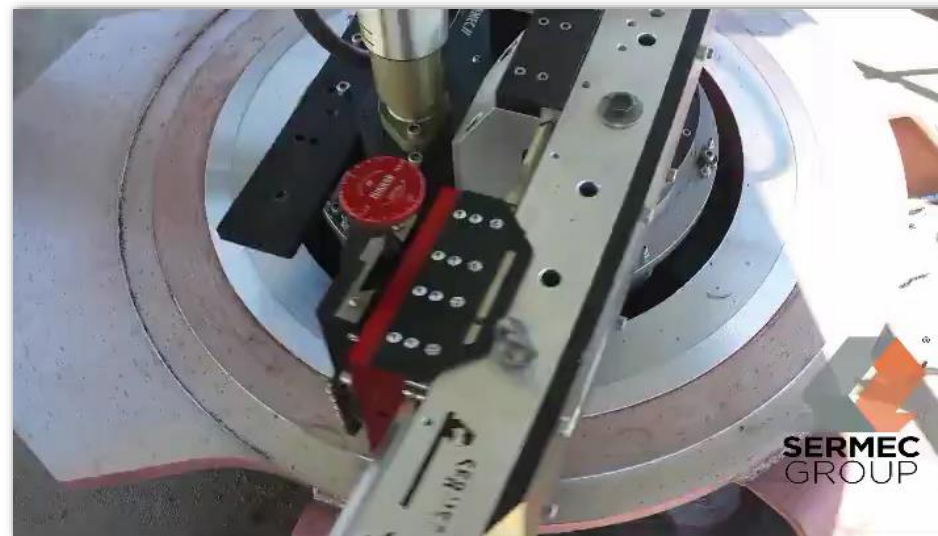
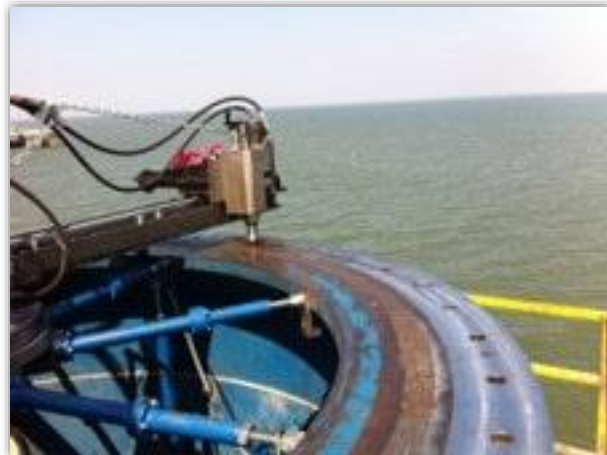
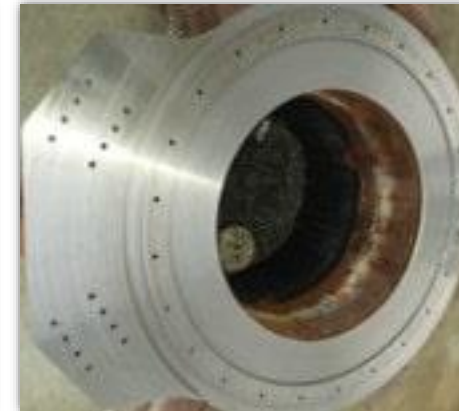


Retificação (Engrenagens)

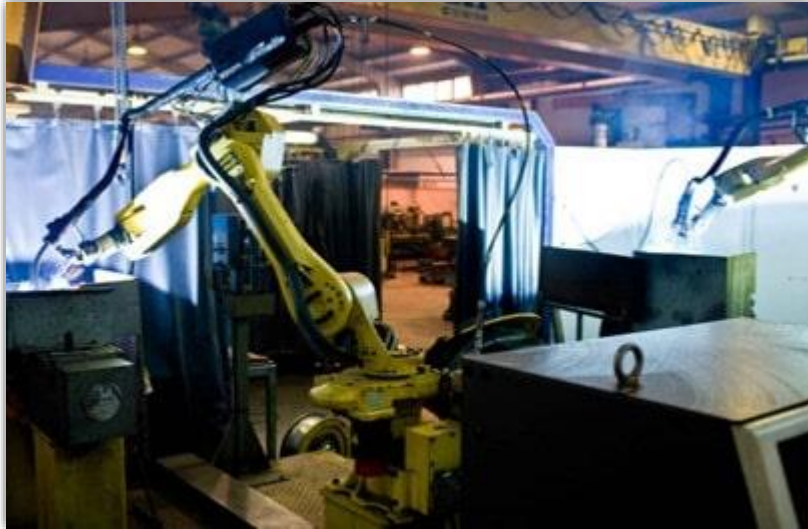


Retificação (Exterior)

Maquinação “in Situ”



Construção Soldada





Veios



Engrenagens



Acoplamentos



Revestimentos em Stellite, Carboneto de Tungsténio entre outros



Fusos



Carretos Para Bombas

EXPERIÊNCIA

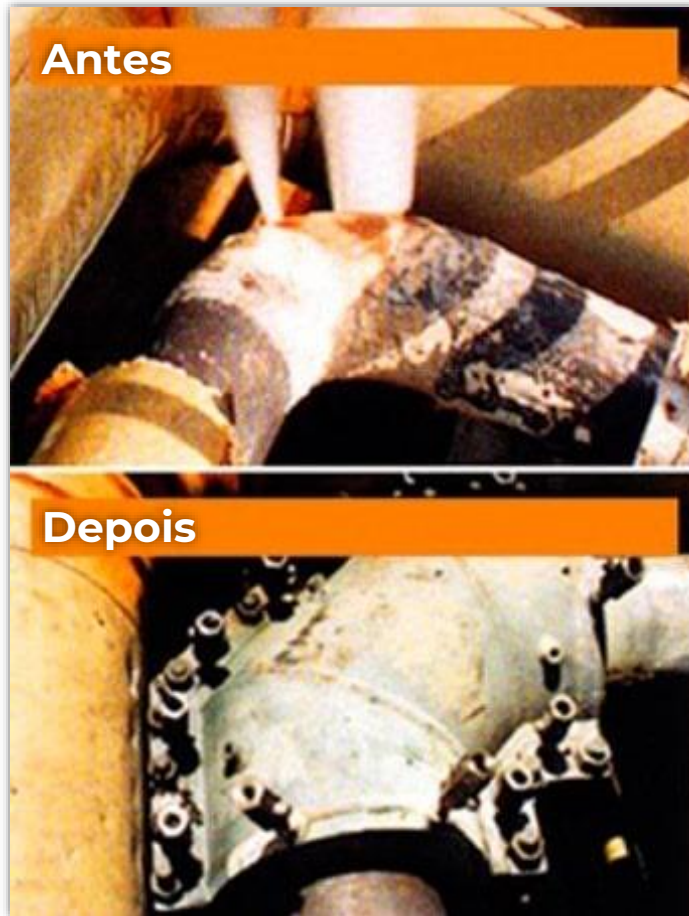
**Fabrico de Peças
e Componentes**



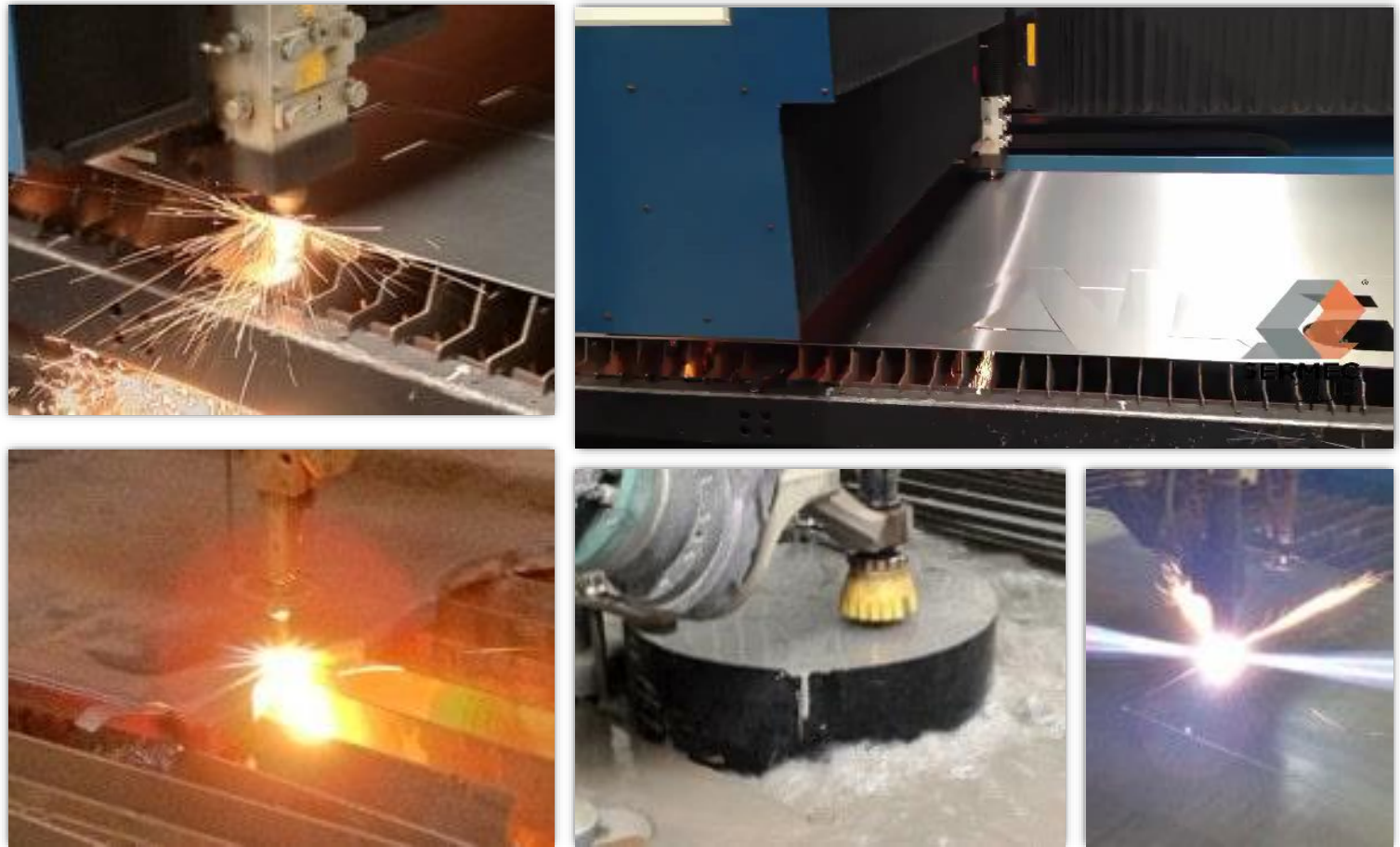
Equilibragem Dinâmica e Estática



Reparação de Fugas



Corte por diversas tecnologias





Quem Somos



O que Oferecemos



Recursos



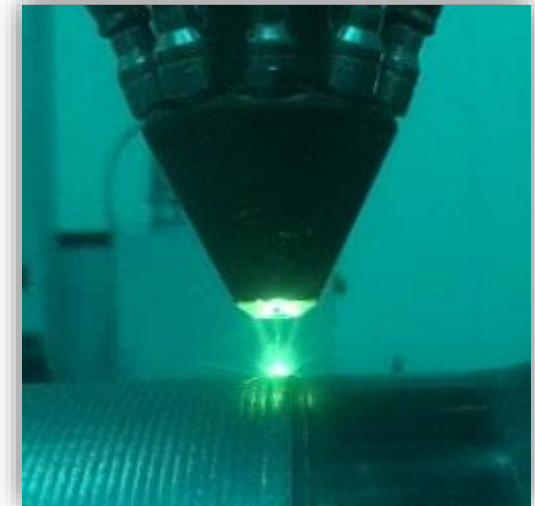
Porquê Nós



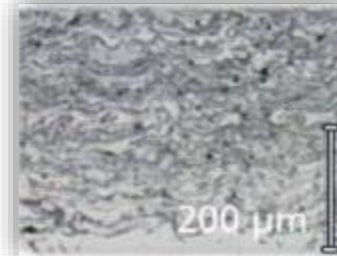
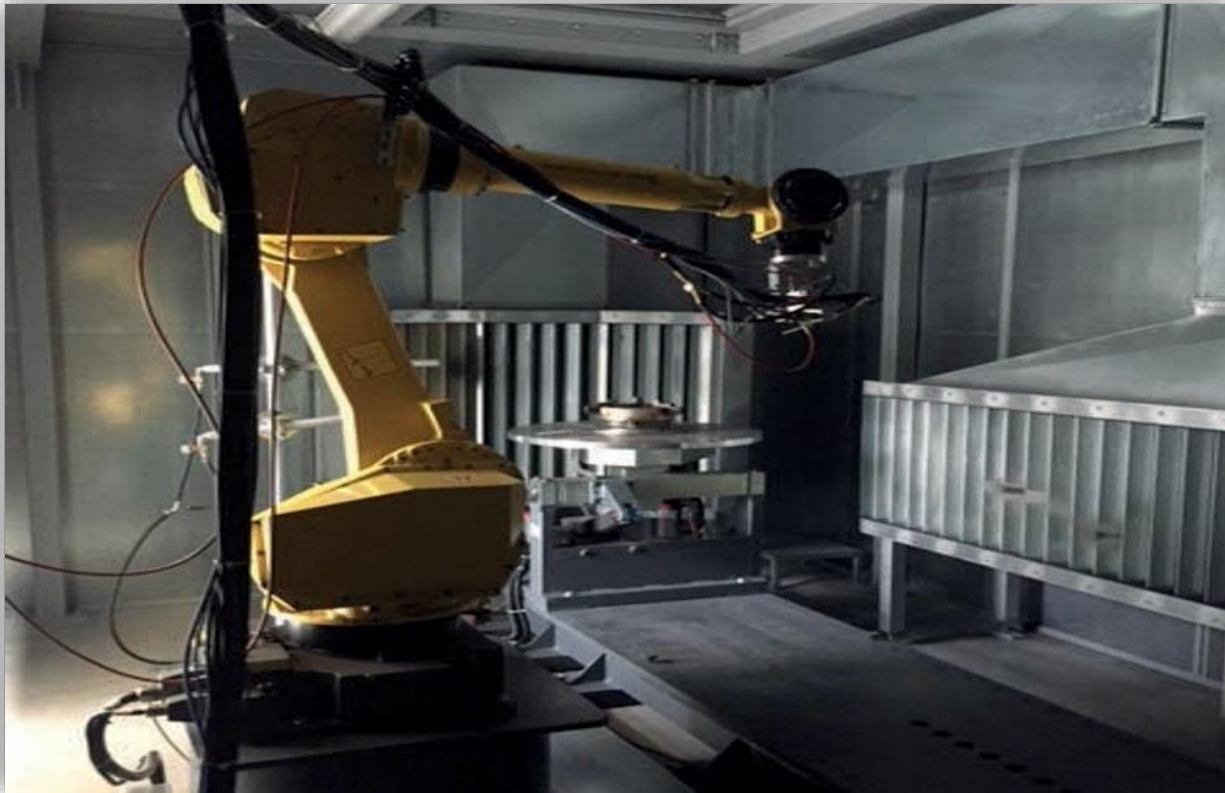
LOCALIZAÇÃO ESTRATÉGICA MUNDIAL



Laser Cladding

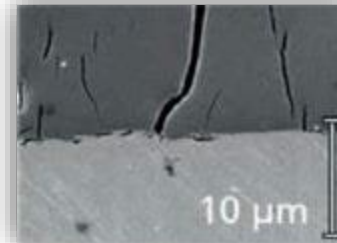


HVOF (High Velocity Oxygen Fuel) and Plasma APT (Atmospheric Plasma Technology)



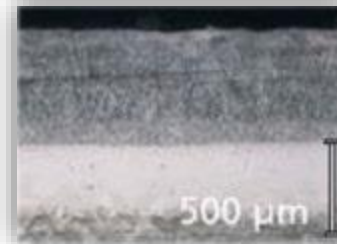
Thermal Spraying

❑ Fusão Mecânica



Electroplating

❑ Fusão



Laser Cladding

❑ Fusão Metalúrgica

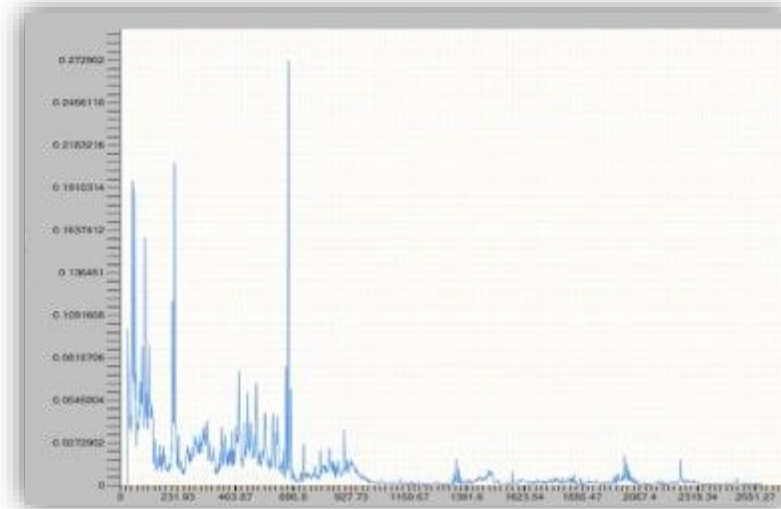
❑ ZTA (Zona Termicamente Afetada) > 5%

Banco de Ensaios (Carga Total)

- *Tempo de ensaio Personalizável;*
- *Rampa de Aceleração e Desaceleração Personalizável com início Automático após leitura de valores de limpeza e temperatura do lubrificante conforme a Norma ISO 4406;*
- *Registo de Temperatura & Vibrações (16 pontos em simultâneo);*
- *Registo De Potência Sonora;*
- *Pressão do Lubrificante Antes e Após o Filtro;*
- *Torque level on the gearbox (on time);*
- *Registo de Limpeza do Lubrificante;*
- *Ciclos de Carga Ajustáveis;*



Banco de ensaios para Multiplicadoras até 2,5 MW



Registo das Vibrações



Alinhamento por Laser



Controlo de Dimensões Tridimensional



Centros de Medição de Engrenagens



Termografia



Teste de Líquidos Penetrantes



Laser Tracker - Faro



Inspeção Visual Remota



Magnetoscopia



Controlo Tridimensional Portátil



Soldadura TIG – MIG/MAG
e Arco Submerso



Centros de Maquinação CNC
Com 3, 4 e 5 eixos



Tornos CNC



Rectificadoras CNC
Cilíndrica e Plana



Erosão, Corte por Fio
e Penetração



Corte Laser, Plasma,
Oxicorte e Jato de Água



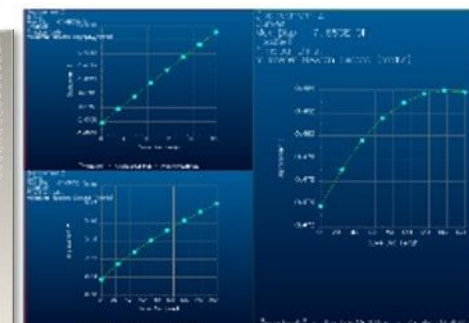
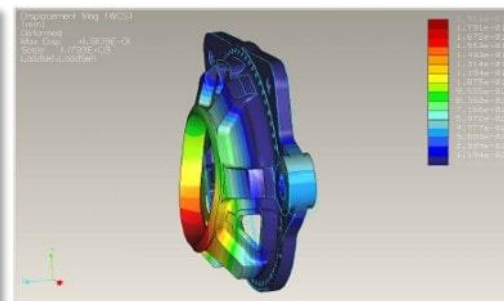
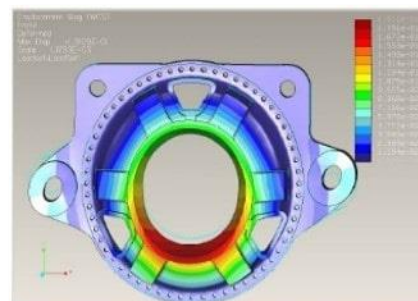
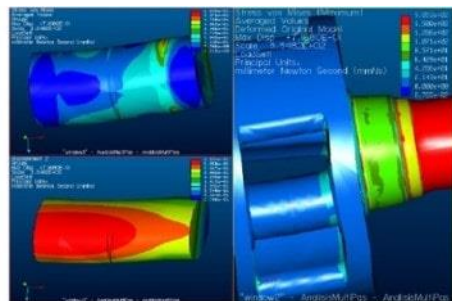
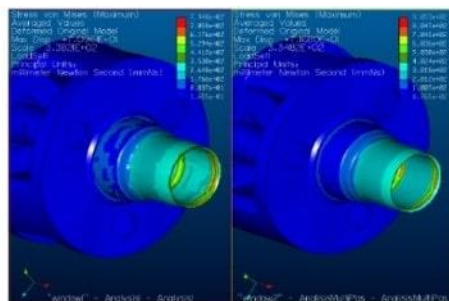
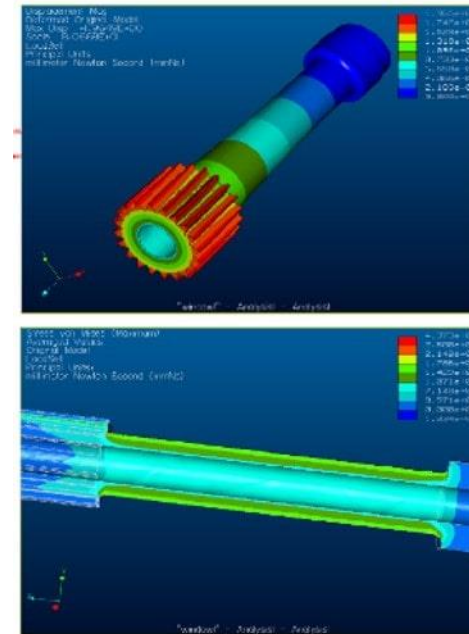
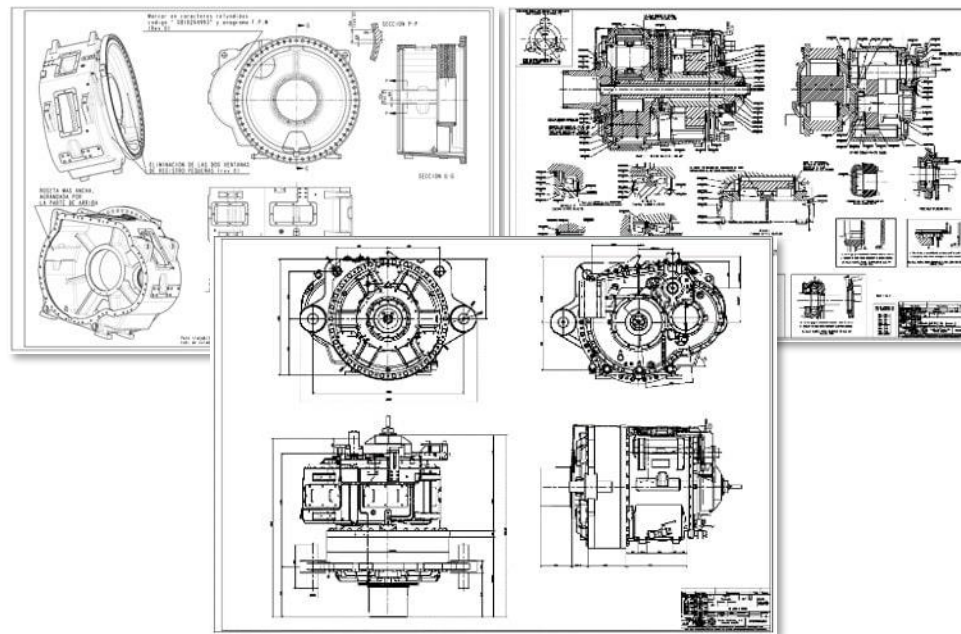
Quinagem



Calandragem

Engenharia Inversa

O nosso Departamento Técnico é constituído por Técnicos e Engenheiros com Elevado Grau de Experiência e Conhecimento no desenvolvimento de Multiplicadoras, Elementos Mecânicos de vários tipos, ferramentas especiais e estruturas metálicas (para construções e processos de fabricação).





Quem Somos



O que Oferecemos



Recursos



Porquê Nós



Experiência
Instalações de Última
Geração
Vasta Gama de Soluções
Capacidade
Técnicos Altamente
Qualificados
Engenharia Inversa



Obrigado pelo vosso tempo !